

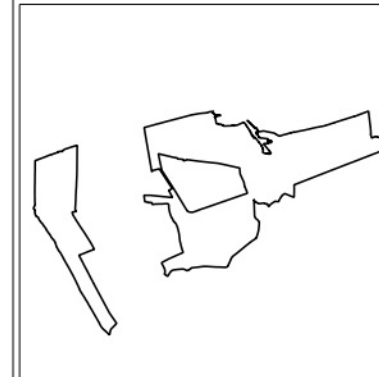
Commune de  
**DUNKERQUE 59183**  
et de  
**GRANDE-SYNTHÉ 59271**  
**Plan Local d'Urbanisme**



**Servitudes d'Utilité Publique**

**PLAN**  
**2/2**

Bienvenue contributeur  
du Porteur à compétence P(IA-C)  
Art R121-1  
du Code de l'urbanisme



Type Procédure : Révision  
Délibération du : 19/12/2013

Date de mise à jour : 26/09/2014  
ref : Commune de DUNKERQUE (59183) -  
Carte Servitudes.ajp  
Sources : Gestionnaires Servitudes  
(c) Cadastre / P(i) - Dgfu  
Email : d3tm.su@nord-pas.fr

**Direction Départementale  
des Territoires  
et de la Mer du Nord**  
**D.D.T.M 59**



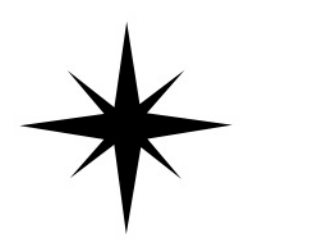
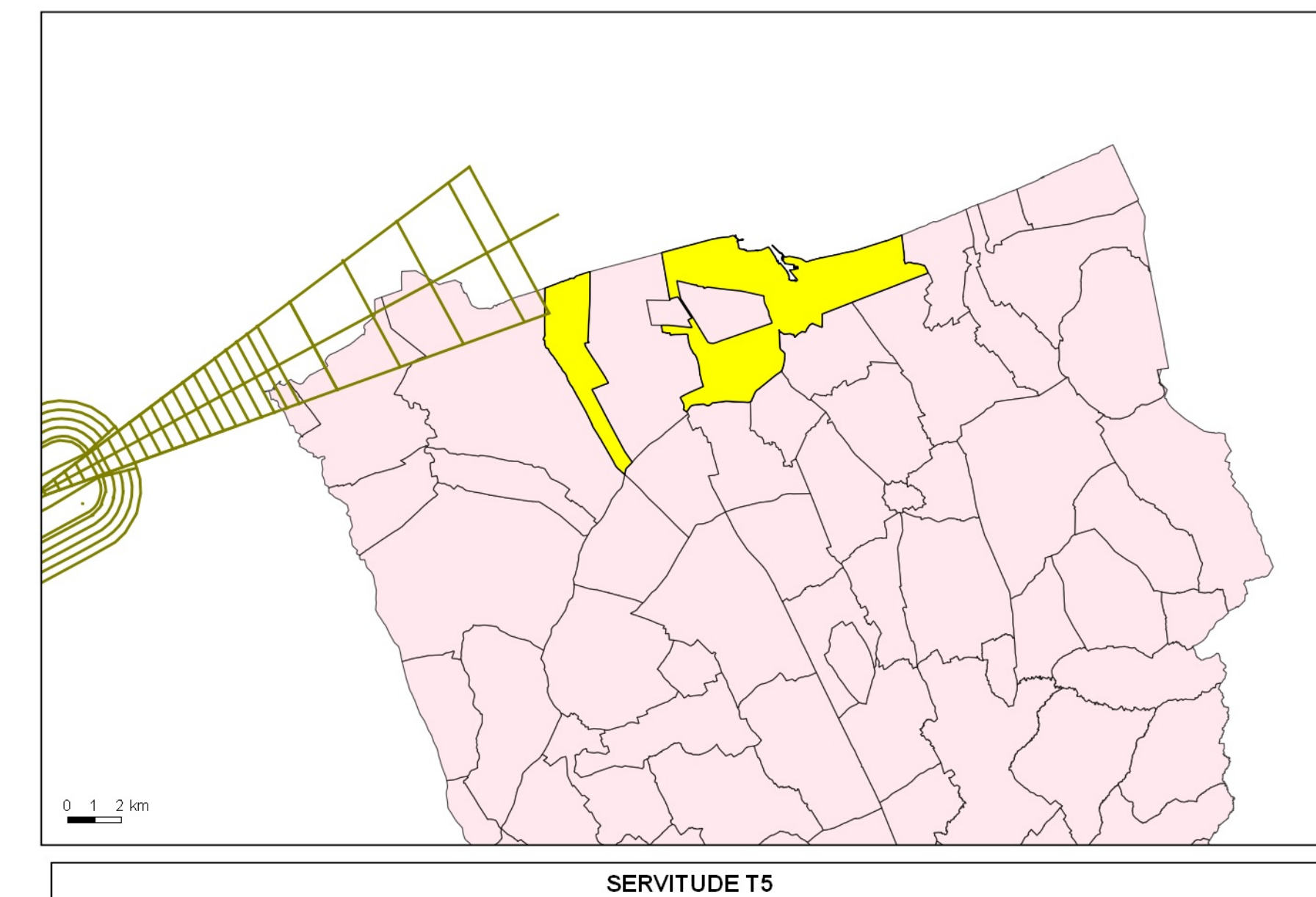
**LEGENDE**

- Limite de commune de Dunkerque
- Bâtiments
- Limite de commune de Grande Synthe

- T1 - Protection des Lignes Ferroviaires**  
Lignes :  
Voies principales et voies de services

- T5 - Relations Aériennes Servitude de Dégagement**  
Voir détail ci-contre

- I3 - Protection des Canalisations de Transport de Gaz**
- I1Bis - Hydrocarbures Liquides - Protection des pipe lines**
- I5 - Produits Chimique - Protection des Conduites**



0 250 500 m

**Note:**  
Pour plus d'informations concernant une servitude en particulier, vous pouvez consulter la réponse du contributeur concerné,  
via notre site internet à l'adresse suivante:  
<https://nord.gouv.fr/Politiques-publiques/Amenagement-du-territoire-construction-et-logement/Les-documents-de-planification-de-niveau-communal-PLU-Pos-Commune/Porteur-a-compete-PLU-Pos-Cc/Les-porteur-a-compete-realises>  
Ou contacter directement le gestionnaire.